

# Falko Dressler

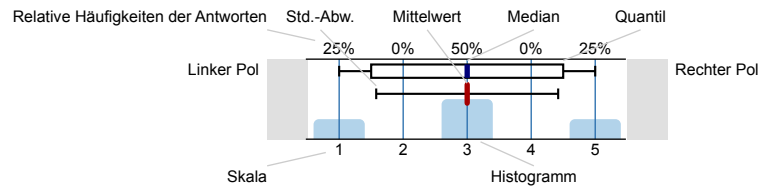


Vehicular Networking (C2X) (in English) (SS19-L.079.05812)  
Erfasste Fragebögen = 20

## Auswertungsteil der geschlossenen Fragen

### Legende

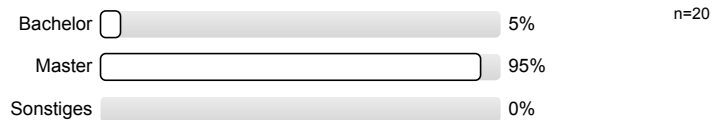
Frage



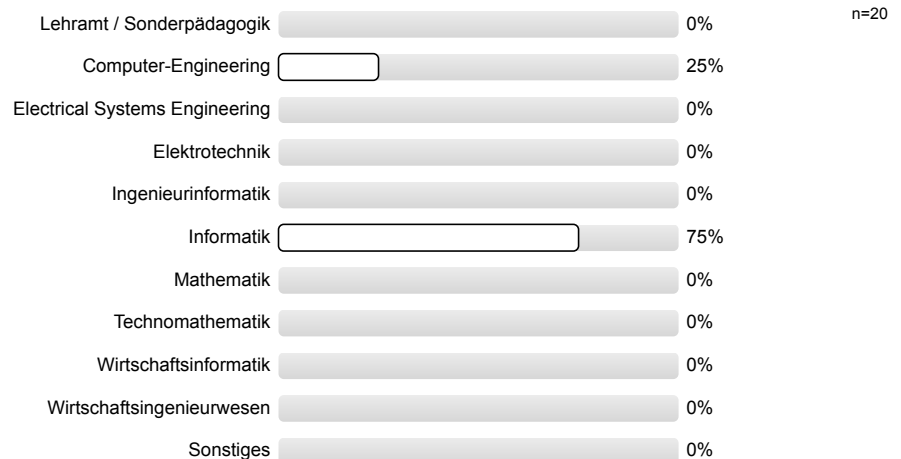
n=Anzahl  
mw=Mittelwert  
md=Median  
s=Std.-Abw.  
E.=Enthaltung

## 1. Vorlesung

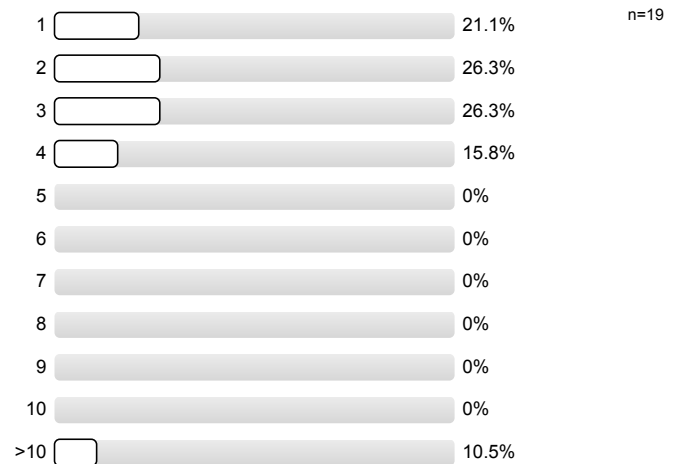
1.1) Welchen Abschluss strebst du an?



1.2) Welche Fachrichtung studierst du?



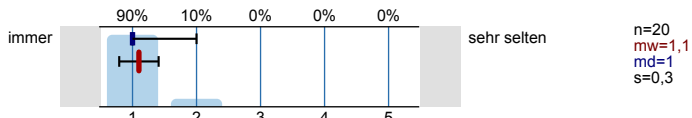
1.3) Semesteranzahl im aktuellen Studiengang (im Master bitte wieder bei 1 beginnen)



1.4) Gab es zeitliche Überschneidungen? (falls ja, bitte im nächsten Feld erläutern)

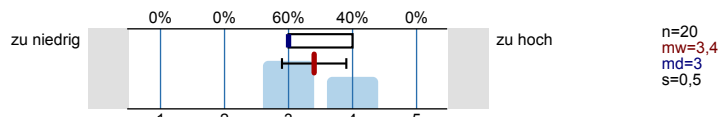


1.6) Wie häufig hast du diese Veranstaltung bisher besucht?

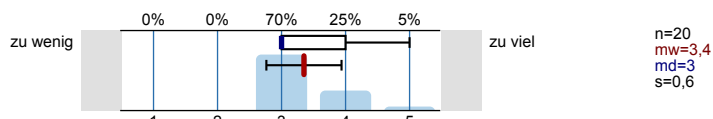


**2. Bitte beurteile zunächst ein paar allgemeine Punkte zur Vorlesung**

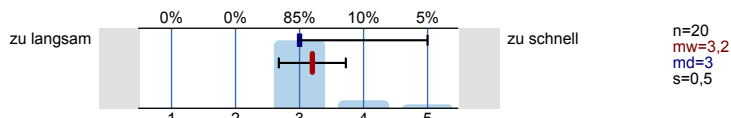
2.1) Schwierigkeitsgrad



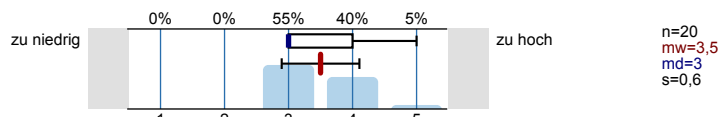
2.2) Stoffumfang



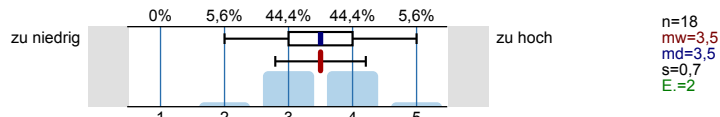
2.3) Tempo



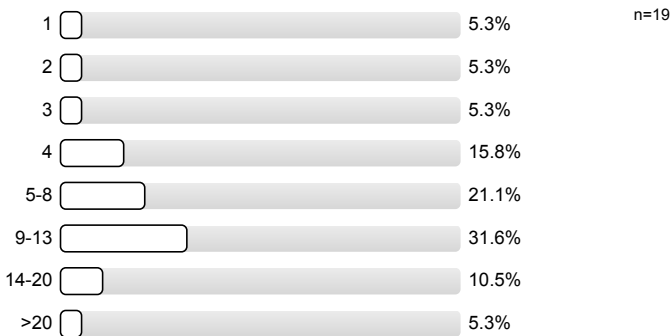
2.4) Heimischer Aufwand



2.5) Anspruch der Heimübungszettel

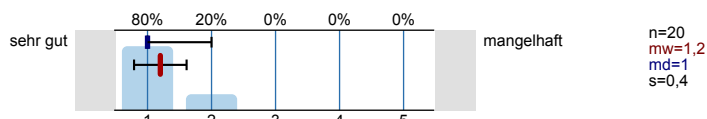


2.6) Zeit für Nacharbeit und Heimübungszettel (während der Vorlesungszeit; in Std.)

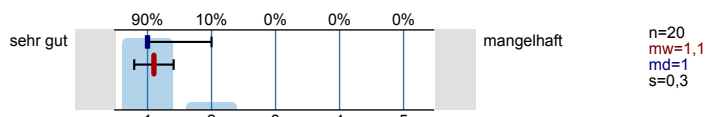


**3. Bitte beurteile nun die Dozentin / den Dozenten anhand folgender Kriterien**

3.1) Vorbereitung



3.2) Interesse am Lernerfolg der Studierenden

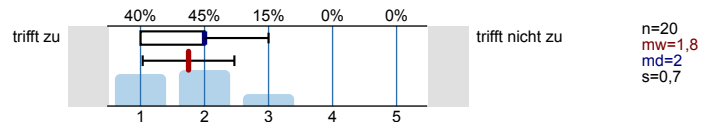


3.3) Motivation	sehr gut	95% 5% 0% 0% 0%	mangelhaft	n=20 mw=1,1 md=1 s=0,2
3.4) Verständliche Vermittlung der Inhalte	sehr gut	65% 30% 5% 0% 0%	mangelhaft	n=20 mw=1,4 md=1 s=0,6
3.5) Eingehen auf Fragen der Studierenden	sehr gut	100% 0% 0% 0% 0%	mangelhaft	n=20 mw=1 md=1 s=0
3.6) Atmosphäre zwischen ihr/ ihm und Studierenden	sehr gut	90% 5% 5% 0% 0%	mangelhaft	n=20 mw=1,2 md=1 s=0,5
3.7) Verständliche Gliederung (roter Faden)	sehr gut	50% 40% 10% 0% 0%	mangelhaft	n=20 mw=1,6 md=1,5 s=0,7
3.8) Handschr. Präsentation (Tafelbild, handschr. Folien)	sehr gut	50% 14,3% 28,6% 7,1% 0%	mangelhaft	n=14 mw=1,9 md=1,5 s=1,1 E.=6
3.9) Vorbereitete Präsentation (Beamer, vorgedr. Folien)	sehr gut	35% 35% 20% 5% 5%	mangelhaft	n=20 mw=2,1 md=2 s=1,1
3.10) Wie viel Zeit bleibt dir für die Mitschrift?	ausreichend	52,6% 10,5% 21,1% 10,5% 5,3%	zu wenig	n=19 mw=2,1 md=1 s=1,3
3.11) Skript	sehr gut	58,3% 16,7% 16,7% 8,3% 0%	mangelhaft	n=12 mw=1,8 md=1 s=1,1 E.=8
3.12) Wie hilfreich findest du die Audio-/ Videoaufzeichnungen (falls vorhanden?)	sehr hilfreich	100% 0% 0% 0% 0%	mangelhaft	n=3 mw=1 md=1 s=0 E.=16

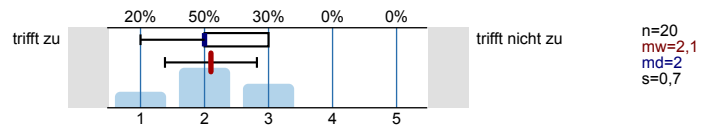
#### 4. Bitte ziehe nun ein abschließendes Résumé

4.1) Ich habe der Vorlesung gut folgen können	trifft zu	45% 40% 10% 5% 0%	trifft nicht zu	n=20 mw=1,8 md=2 s=0,9
4.2) Ich kann das Erlernete in der Übung anwenden	trifft zu	42,1% 36,8% 10,5% 10,5% 0%	trifft nicht zu	n=19 mw=1,9 md=2 s=1
4.3) Die Zentralübung war hilfreich (falls vorhanden)	trifft zu	60% 20% 20% 0% 0%	trifft nicht zu	n=10 mw=1,6 md=1 s=0,8 E.=10

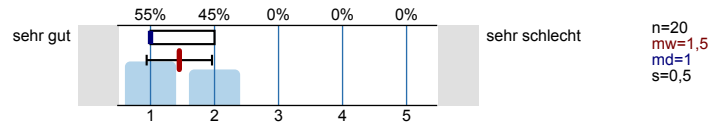
4.4) Ich habe Begriffe und Fakten gelernt und verstanden



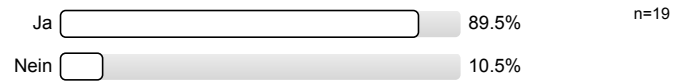
4.5) Ich habe Methoden sinnvoll anzuwenden gelernt



4.6) Gesamteindruck der Vorlesung



4.7) Würdest du dem Dozenten den Weierstraßpreis verleihen? Dieser wird jährlich für herausragende Lehre an je einen Dozenten und einen Übungsgruppenleiter der Fakultät vergeben.



# Profillinie

Teilbereich: Mathe / Info ab SoSe19

Name der/des Lehrenden: Falko Dressler

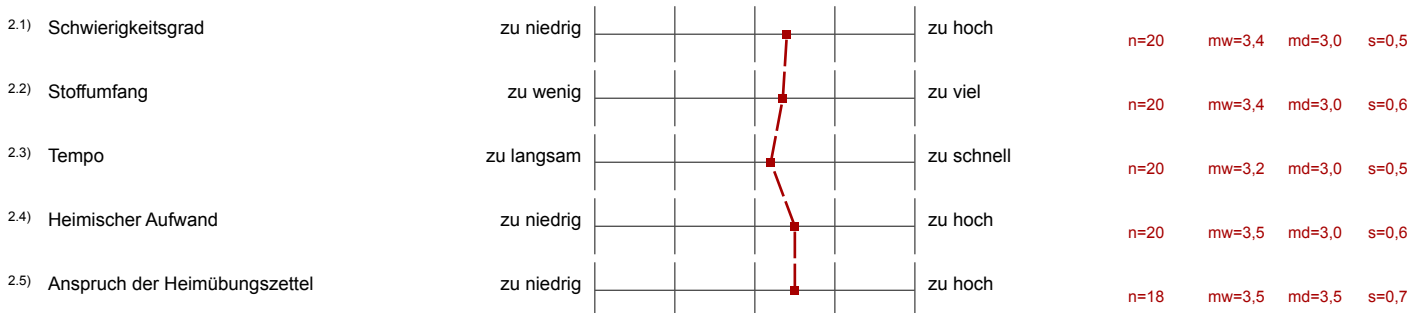
Titel der Lehrveranstaltung: Vehicular Networking (C2X) (in English)  
(Name der Umfrage)

Verwendete Werte in der Profillinie: Mittelwert

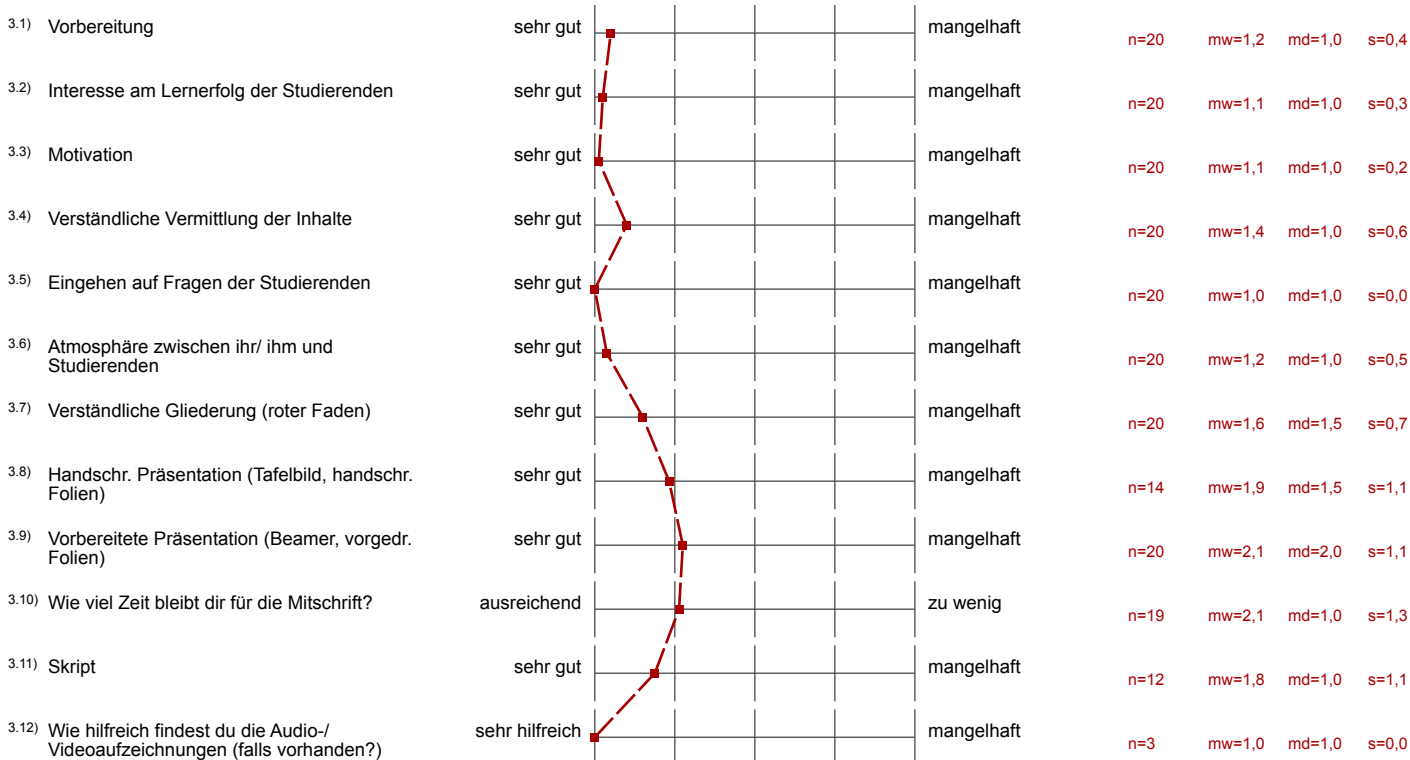
## 1. Vorlesung






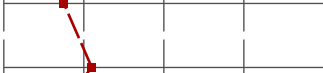


## 2. Bitte beurteile zunächst ein paar allgemeine Punkte zur Vorlesung



## 3. Bitte beurteile nun die Dozentin / den Dozenten anhand folgender Kriterien



## 4. Bitte ziehe nun ein abschließendes Résumé

4.1) Ich habe der Vorlesung gut folgen können	trifft zu		trifft nicht zu	n=20	mw=1,8	md=2,0	s=0,9
4.2) Ich kann das Erlernete in der Übung anwenden	trifft zu		trifft nicht zu	n=19	mw=1,9	md=2,0	s=1,0
4.3) Die Zentralübung war hilfreich (falls vorhanden)	trifft zu		trifft nicht zu	n=10	mw=1,6	md=1,0	s=0,8
4.4) Ich habe Begriffe und Fakten gelernt und verstanden	trifft zu		trifft nicht zu	n=20	mw=1,8	md=2,0	s=0,7
4.5) Ich habe Methoden sinnvoll anzuwenden gelernt	trifft zu		trifft nicht zu	n=20	mw=2,1	md=2,0	s=0,7
4.6) Gesamteindruck der Vorlesung	sehr gut		sehr schlecht	n=20	mw=1,5	md=1,0	s=0,5

# Auswertungsteil der offenen Fragen

## 1. Vorlesung

1.5) Folgende zeitliche Überschneidungen gab es:

- German classes start at 16:00 in the campus on weekdays, So we always have to rush and still end up being 30 mins late (due to connection buses). Uni-L comes at 15.49 (not possible to catch since lecture ends sometimes 5 mins late).

## 4. Bitte ziehe nun ein abschließendes Résumé

4.8) Positiv zur Vorlesung

- Excellent teaching style. The break in between the lecture really helps.
- Gut strukturiert  
Motiviert
- He describes very complicated things in a very easy way that makes the concepts easy to understand, he makes students participate in the lecture which makes the lecture exiting and more easy to follow
- Interesting and modern topic. Latest research is shown and explained. Friendly lecturer and good atmosphere.
- Prof is able to share his excitement for the topics
- Prof. Dressler is very enthusiastic and motivates the students to do better always. He has always been kind and informative.
- Professor taught the concepts in an interactive, motivating and easy way which raised my interest in the subject.
- Quick recapture of important aspects we have seen so far at the begining of many lectures.
- Sehr freie Vorlesung, Studenten werden dazu angeregt mitzudenken
- The best lectures I have ever attended.
- The lecture flow is brilliant. I love the way how the lecturer makes the class interactive always and how he conducts a sort of brainstorming session before proceeding to explaining the concepts.
- The research methods presented are very good.  
Explanation of concepts is done in a good by asking the questions to students and discussing. This method is very useful to get prepared for oral exams
- Vorlesung überzeugt sowohl durch den guten Vortragstyle aber auch durch fie interessante diskussion der Themen. Soweit möglich wird auch auf Ereignisse zu den Themen eingegangen (z.B. neuere/bessere Verfahren)
- sehr interaktiver Vorlesungsstil; Dozent ist äußerst motiviert und kann gut erklären

4.9) Negativ zur Vorlesung

- Audio recordings could be made possible since there are lots of technical terms and concepts which may not be understood during the time of lecture. If they are made possible, it will be helpful in understanding the concepts.
- Audio-/videorecordings would support my learning style, but unfortunately they are not offered. Especially the explanations of the diagrams are parts that I would like to listen to again.
- Classroom air conditions.
- Doing the labs takes a lot of time
- In the tutorials you are mostly wrestling with gnuplot and omnet. Which can consume a lot of time not thinking about the actual topic if you have bad luck.
- Information in the slides is more like an overview, so without making notes it's very difficult to follow along the topics while preparing for examination. And since it's difficult to take notes exhaustively I feel slides could include more information.
- Keine wirklich Kritik an der Vorlesung, aber eine Aufteilung in zwei Termine wäre ggf sinnvoll
- Maybe a little background slides for people who are coming from computer science background (as opposed to computer engineering) would be nice even if these background slides are not tough in the lecture.
- Sometimes too fast paced. Some topics are explained assuming that all students have the same background.  
Übung sessions are useless. Teaching assistants only give comments when there are questions from the students with no clear plan of how to use the Übung time-slot. We have to rely on external sources and not on the teaching assistants when it comes to learning

about specific protocols.

- The content in slides can be improved. Too less information. So have to take a lots of notes in class.
- The slides are not detailed which causes trouble in recalling the concepts from the previous lectures.
- Vorlesungen im Sommersemester nur donnerstags fallen dauernd aus, v.a., wenn der Dozent noch an Nicht-Feiertagen nicht hier ist; vielleicht demnächst anderen Tag wählen, falls möglich

<sup>4.10)</sup> Antwort auf zusätzliche Frage(n) des Dozenten im Rahmen dieser Evaluation (falls vorhanden; maximal 500 Zeichen):

Es wird keine Auswertung angezeigt, da die Anzahl der Antworten zu gering ist.