



SVK-Team der Universität
Paderborn

Warburger Str. 100, Raum B1.234
33098 Paderborn

SVK-Team der Universität Paderborn

Sehr geehrter Herr/Sehr geehrte Frau
Sommer/Blobel (PERSÖNLICH)

Auswertungsbericht Lehrveranstaltungsevaluation an die Lehrenden

Sehr geehrter Herr/Sehr geehrte Frau Sommer/Blobel,

Sie erhalten hier die Ergebnisse der automatisierten Auswertung der Lehrveranstaltungsevaluation zur Veranstaltung Networked Embedded Systems (Übung), WiSe 15/16.

Bei Fragen wenden Sie sich bitte an das VKrit-Team der Fachschaft.
E-Mail-Adresse: criticus@uni-paderborn.de

Mit freundlichen Grüßen

Das VKrit-Team

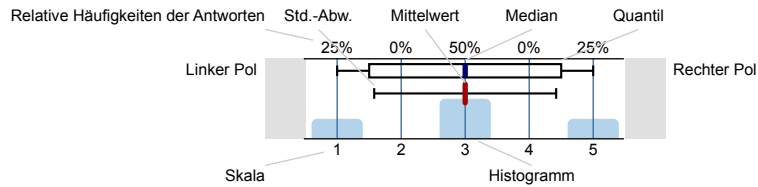
Sommer/Blobel

Networked Embedded Systems (Übung) (WS15/16-L.079.05512_Übung)
Erfasste Fragebögen = 11



Legende

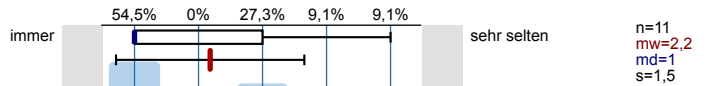
Frage-
text



n=Anzahl
mw=Mittelwert
md=Median
s=Std.-Abw.
E.=Enthaltung

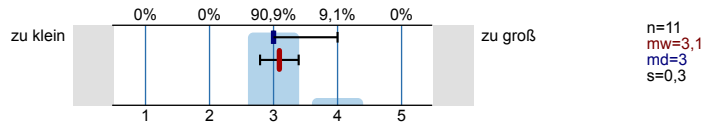
Zur Übung:

Wie häufig besuchst du diese Übung?

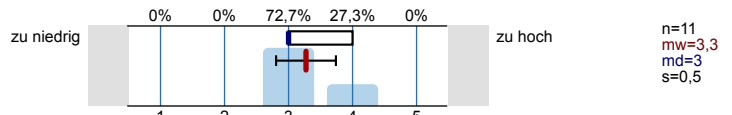


Bitte beurteile zunächst ein paar allgemeine Punkte zur Übung:

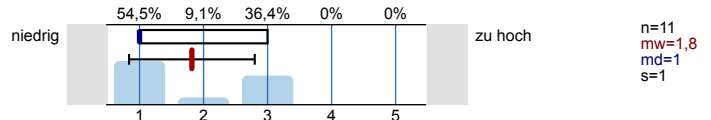
Größe der Übungsgruppe



Tempo

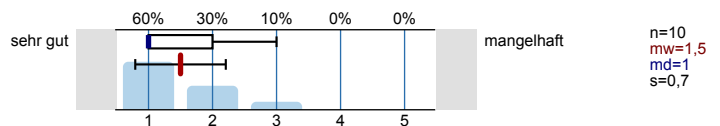


Lärmpegel

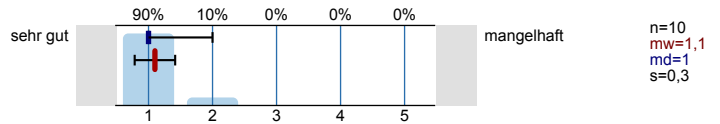


Bitte beurteile nun die/den Übungsgruppenleiter/in anhand folgender Kriterien:

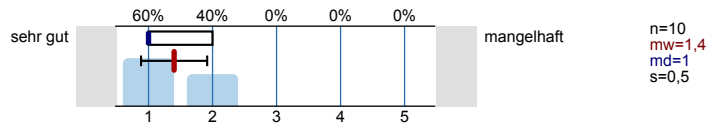
Vorbereitung auf die Übung



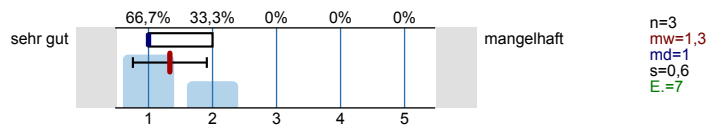
Fachliche Kompetenz



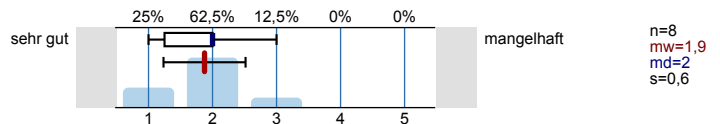
Motivation



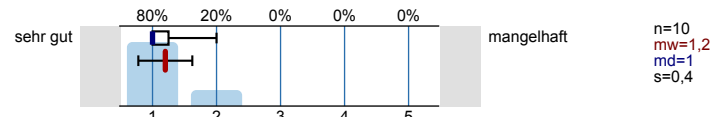
Erreichbarkeit außerhalb der Übung



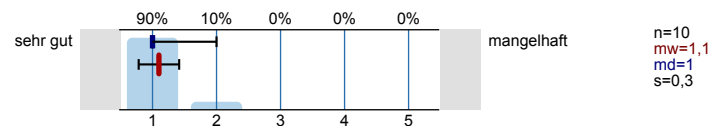
Verständliche Vermittlung der Inhalte



Eingehen auf Fragen der Studierenden

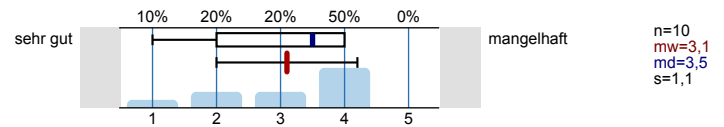


Atmosphäre zwischen ihr/ihm und Studierenden

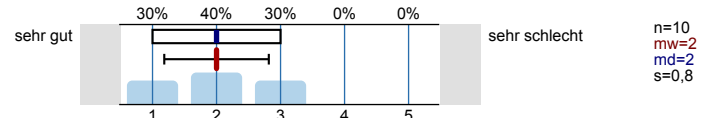


Mache bitte noch folgende Angaben zum Übungsbetrieb:

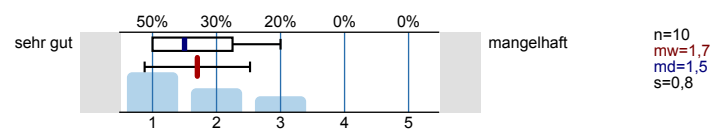
Wie ist die Übung auf die Vorlesung abgestimmt?



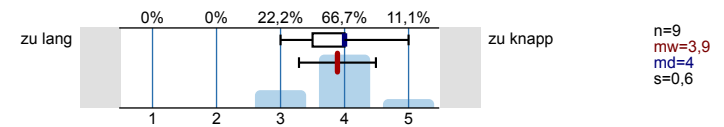
Wie gut kannst du der Übung folgen?



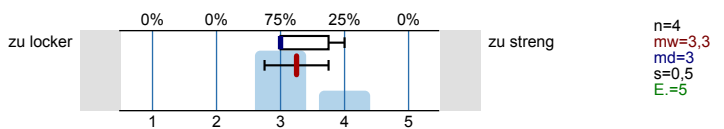
Ermutigt die/der Übungsgruppenleiter/in zur Mitarbeit?



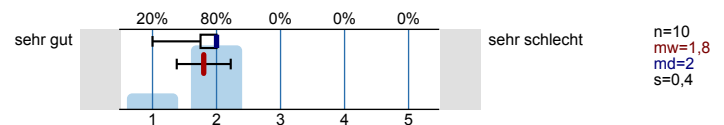
Wie werden Lösungen der Übungsaufgaben besprochen?



Wie bewertest du die Korrekturen?



Gesamteindruck der Übung



Kommentare

Positiv zur Übung:

- - Projekt interessant
 - es ist immer genug Zeit um Fragen ausführlich und persönlich zu besprechen
 - viel Hilfe bei Problemen
- - anwendungsbezogen
 - gute Übung in C, Python (, R)
- - praktische Aufgaben sind reizvoll
 - bis zu einem ganzen Notenschritt Bonus
- Anhand eines Projektes zu arbeiten halte ich für sinnvoll.
- Fragen wurden ausführlich beantwortet.
- Praktische Erfahrung im Umgang mit networked embedded systems.

Negativ zur Übung:

- - praktische Arbeit war gut, aber Übung zum Vorlesungsstoff wäre auch hilfreich
 - Aufwand des Projektes zu groß
- - Übung bereitet kaum auf die Prüfung vor
 - heimischer Aufwand für die Übungen für eine 4-ECTS-Veranstaltung zu hoch

- inhaltlich driften Übung und Vorlesung stark auseinander
- C- und Skriptsprachenkenntnisse sind Voraussetzung

- Es ist in der FÜ zu zerfasert, sodass man, wenn man Hilfe bedarf nicht unbedingt wahrgenommen wird.
- Hilfreich wären für den ersten Abschnitt Musterlösungen gewesen.
- Hilft bei großen Teilen der Vorlesungen nicht unbedingt, sie besser zu verstehen.
- Projekt: Gruppengröße von exakt 3 Personen Pflicht
- Zu spät mit Projekt begonnen bzw. Aufwand zum Ende zu groß

Profillinie


Teilbereich: EIM - Mathe/Info
 Name der/des Lehrenden: Sommer/Blobel
 Titel der Lehrveranstaltung: Networked Embedded Systems (Übung)
 (Name der Umfrage)

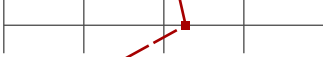
Verwendete Werte in der Profillinie: Mittelwert


Zur Übung:

Wie häufig besuchst du diese Übung? immer  sehr selten n=11 mw=2,2 md=1,0 s=1,5


Bitte beurteile zunächst ein paar allgemeine Punkte zur Übung:


Größe der Übungsgruppe zu klein  zu groß n=11 mw=3,1 md=3,0 s=0,3


Tempo zu niedrig  zu hoch n=11 mw=3,3 md=3,0 s=0,5


Lärmpegel niedrig  zu hoch n=11 mw=1,8 md=1,0 s=1,0


Bitte beurteile nun die/den Übungsgruppenleiter/in anhand folgender Kriterien:


Vorbereitung auf die Übung sehr gut  mangelhaft n=10 mw=1,5 md=1,0 s=0,7


Fachliche Kompetenz sehr gut  mangelhaft n=10 mw=1,1 md=1,0 s=0,3

Motivation sehr gut  mangelhaft n=10 mw=1,4 md=1,0 s=0,5


Erreichbarkeit außerhalb der Übung sehr gut  mangelhaft n=3 mw=1,3 md=1,0 s=0,6


Verständliche Vermittlung der Inhalte sehr gut  mangelhaft n=8 mw=1,9 md=2,0 s=0,6


Eingehen auf Fragen der Studierenden sehr gut  mangelhaft n=10 mw=1,2 md=1,0 s=0,4


Atmosphäre zwischen ihr/ihm und Studierenden sehr gut  mangelhaft n=10 mw=1,1 md=1,0 s=0,3

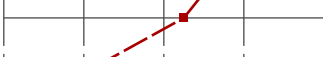
Mache bitte noch folgende Angaben zum Übungsbetrieb:


Wie ist die Übung auf die Vorlesung abgestimmt? sehr gut  mangelhaft n=10 mw=3,1 md=3,5 s=1,1

Wie gut kannst du der Übung folgen? sehr gut  sehr schlecht n=10 mw=2,0 md=2,0 s=0,8

Ermutigt die/der Übungsgruppenleiter/in zur Mitarbeit? sehr gut  mangelhaft n=10 mw=1,7 md=1,5 s=0,8

Wie werden Lösungen der Übungsaufgaben besprochen? zu lang  zu knapp n=9 mw=3,9 md=4,0 s=0,6

Wie bewertest du die Korrekturen? zu locker  zu streng n=4 mw=3,3 md=3,0 s=0,5

Gesamteindruck der Übung sehr gut  sehr schlecht n=10 mw=1,8 md=2,0 s=0,4