

Falko Dressler

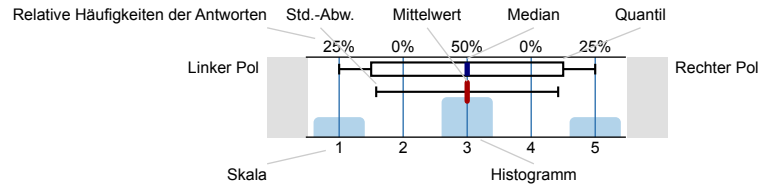
Operating Systems (in English) (WS 17/18-L.079.05512)
Erfasste Fragebögen = 27



Auswertungsteil der geschlossenen Fragen

Legende

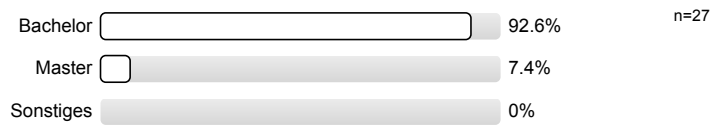
Frage-
text



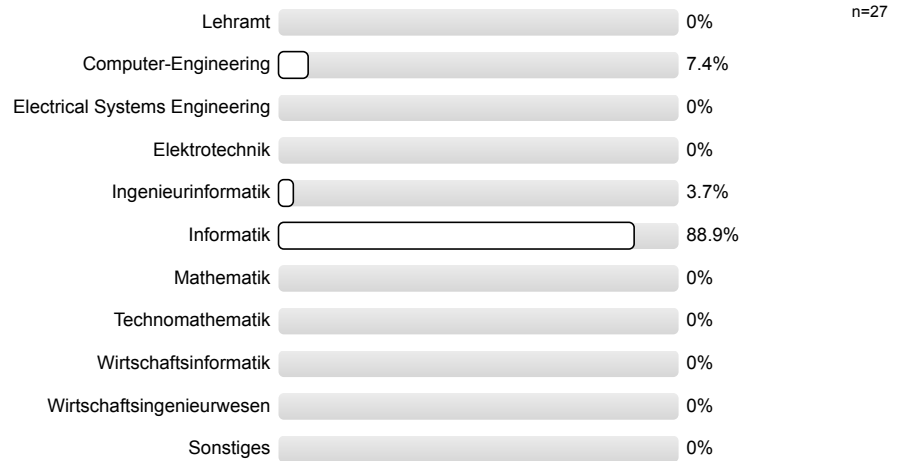
n=Anzahl
mw=Mittelwert
md=Median
s=Std.-Abw.
E.=Enthaltung

1. Vorlesung

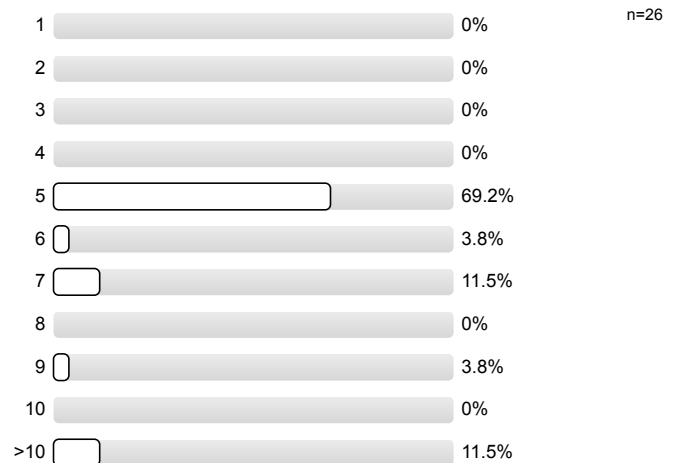
1.1) Welchen Abschluss strebst du an?



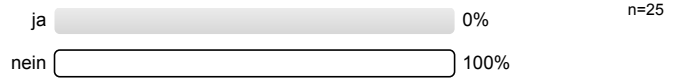
1.2) Welche Fachrichtung studierst du?



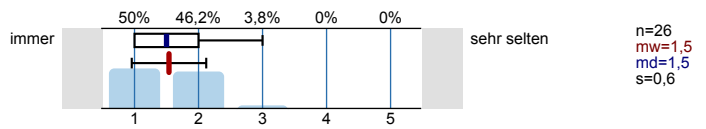
1.3) Semesteranzahl (Bachelor + Master)



1.4) Gab es zeitliche Überschneidungen? (falls ja, bitte im nächsten Feld erläutern)

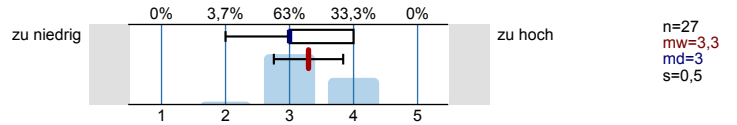


1.6) Wie häufig hast du diese Veranstaltung bisher besucht?

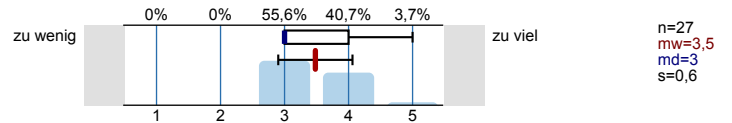


2. Bitte beurteile zunächst ein paar allgemeine Punkte zur Vorlesung

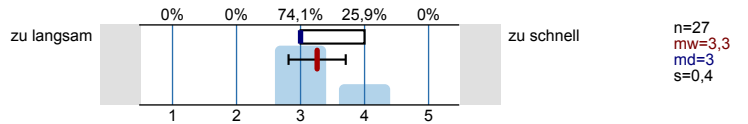
2.1) Schwierigkeitsgrad



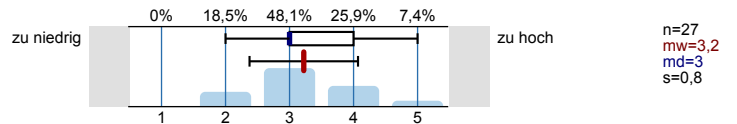
2.2) Stoffumfang



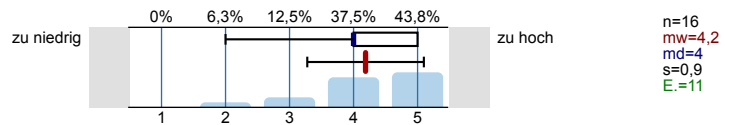
2.3) Tempo



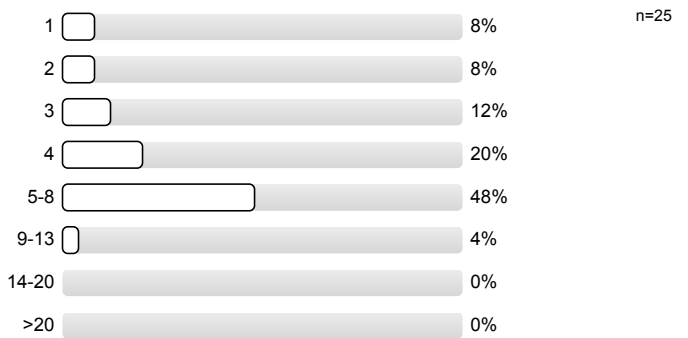
2.4) Heimischer Aufwand



2.5) Anspruch der Heimübungszettel

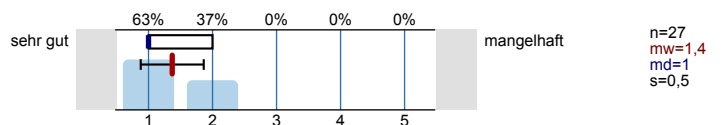


2.6) Zeit für Nacharbeit und Heimübungszettel (in Std.)

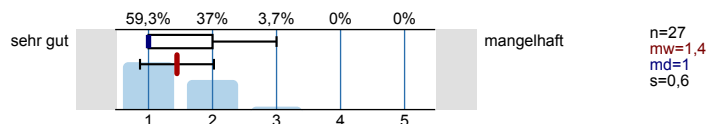


3. Bitte beurteile nun die Dozentin / den Dozenten anhand folgender Kriterien

3.1) Vorbereitung



3.2) Interesse am Lernerfolg der Studierenden

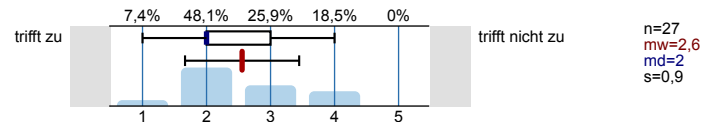


3.3) Motivation	sehr gut	74,1% 25,9% 0% 0% 0%	mangelhaft	n=27 mw=1,3 md=1 s=0,4
3.4) Verständliche Vermittlung der Inhalte	sehr gut	40,7% 48,1% 7,4% 3,7% 0%	mangelhaft	n=27 mw=1,7 md=2 s=0,8
3.5) Eingehen auf Fragen der Studierenden	sehr gut	55,6% 40,7% 3,7% 0% 0%	mangelhaft	n=27 mw=1,5 md=1 s=0,6
3.6) Atmosphäre zwischen ihr/ ihm und Studierenden	sehr gut	59,3% 40,7% 0% 0% 0%	mangelhaft	n=27 mw=1,4 md=1 s=0,5
3.7) Verständliche Gliederung (roter Faden)	sehr gut	29,6% 59,3% 7,4% 3,7% 0%	mangelhaft	n=27 mw=1,9 md=2 s=0,7
3.8) Handschr. Präsentation (Tafelbild, handschr. Folien)	sehr gut	9,5% 47,6% 33,3% 9,5% 0%	mangelhaft	n=21 mw=2,4 md=2 s=0,8 E.=6
3.9) Vorbereitete Präsentation (Beamer, vorgedr. Folien)	sehr gut	14,8% 48,1% 29,6% 7,4% 0%	mangelhaft	n=27 mw=2,3 md=2 s=0,8
3.10) Wie viel Zeit bleibt dir für die Mitschrift?	ausreichend	61,5% 15,4% 23,1% 0% 0%	zu wenig	n=26 mw=1,6 md=1 s=0,9
3.11) Skript	sehr gut	33,3% 0% 33,3% 33,3% 0%	mangelhaft	n=6 mw=2,7 md=3 s=1,4 E.=21

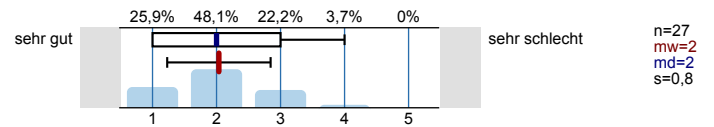
4. Bitte ziehe nun ein abschließendes Résumé

4.1) Ich habe der Vorlesung gut folgen können	trifft zu	33,3% 51,9% 11,1% 3,7% 0%	trifft nicht zu	n=27 mw=1,9 md=2 s=0,8
4.2) Ich kann das Erlernete in der Übung anwenden	trifft zu	7,7% 26,9% 15,4% 34,6% 15,4%	trifft nicht zu	n=26 mw=3,2 md=3,5 s=1,2
4.3) Die Zentralübung war hilfreich (falls vorhanden)	trifft zu	0% 50% 0% 50% 0%	trifft nicht zu	n=2 mw=3 md=3 s=1,4 E.=25
4.4) Ich habe Begriffe und Fakten gelernt und verstanden	trifft zu	37% 55,6% 7,4% 0% 0%	trifft nicht zu	n=27 mw=1,7 md=2 s=0,6

4.5) Ich habe Methoden sinnvoll anzuwenden gelernt



4.6) Gesamteindruck der Vorlesung



4.7) Würdest du dem Dozenten den Weierstraßpreis verleihen? Dieser wird jährlich für herausragende Lehre an je einen Dozenten und einen Übungsgruppenleiter der Fakultät vergeben.



Profillinie

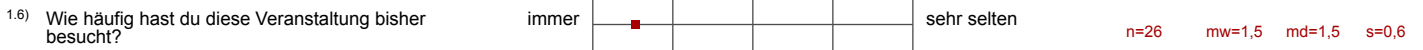
Teilbereich: EIM - Mathe/Info

Name der/des Lehrenden: Falko Dressler

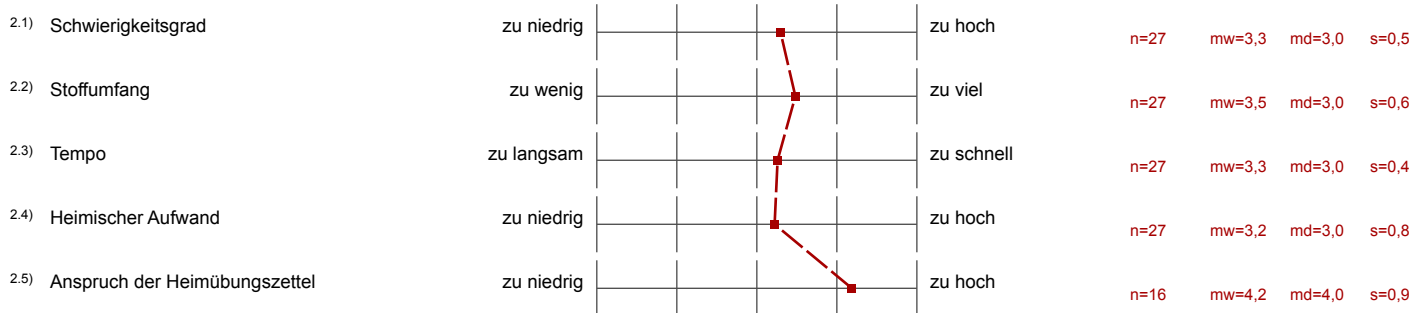
Titel der Lehrveranstaltung: Operating Systems (in English) (WS 17/18-L.079.05512)
(Name der Umfrage)

Verwendete Werte in der Profillinie: Mittelwert

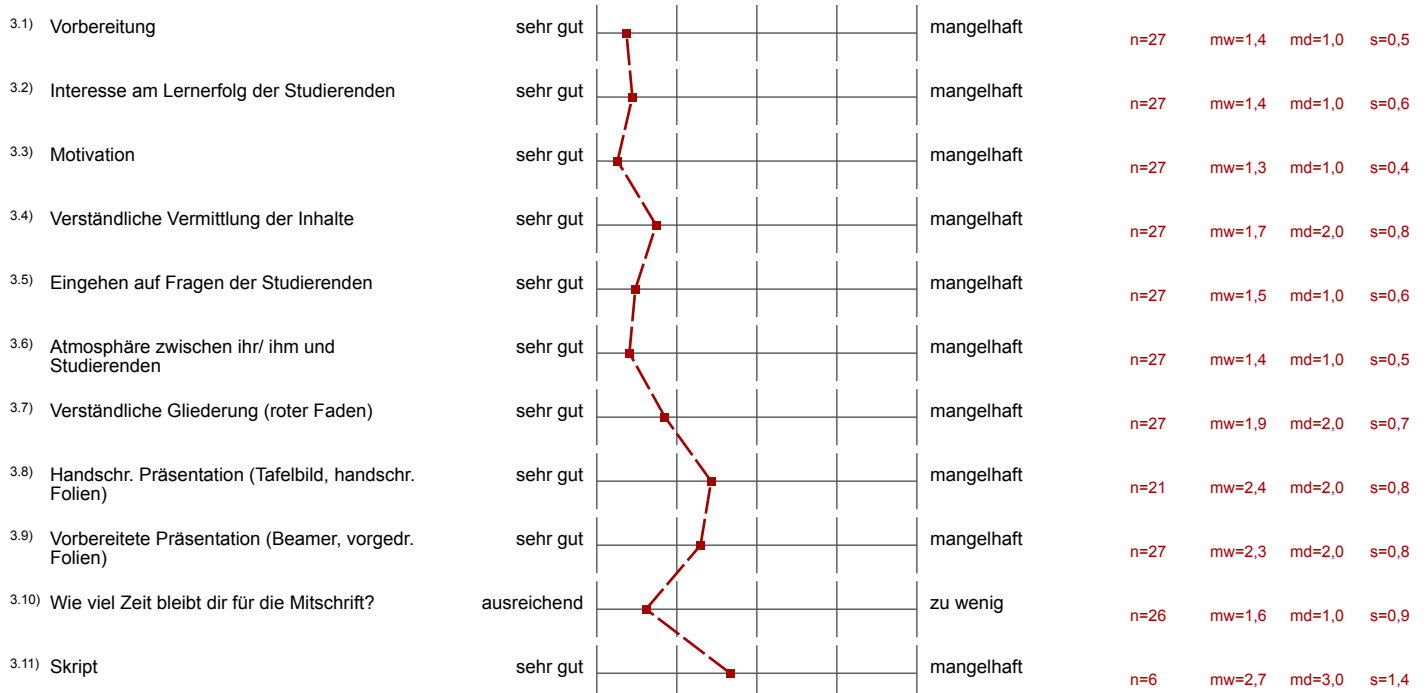
1. Vorlesung



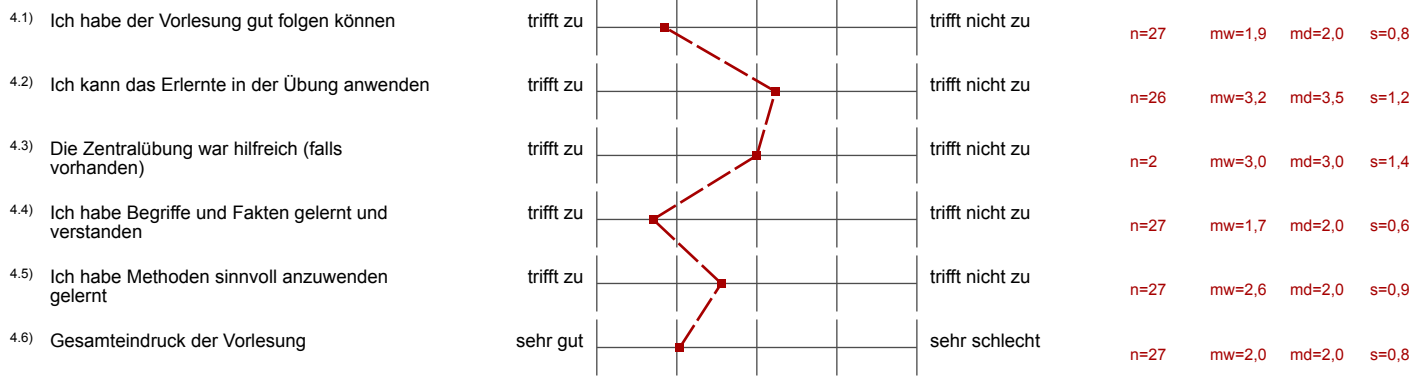
2. Bitte beurteile zunächst ein paar allgemeine Punkte zur Vorlesung



3. Bitte beurteile nun die Dozentin / den Dozenten anhand folgender Kriterien



4. Bitte ziehe nun ein abschließendes Résumé



Auswertungsteil der offenen Fragen

1. Vorlesung

1.5) Folgende zeitliche Überschneidungen gab es:

Es wird keine Auswertung angezeigt, da die Anzahl der Antworten zu gering ist.

4. Bitte ziehe nun ein abschließendes Résumé

4.8) Positiv zur Vorlesung

- Angenehme Atmosphäre
Prof sehr motiviert
- Inhaltlich interessant
- Motiviert und engagiert, wäre die Vorlesung bei einem anderen Professor um diese Uhrzeit gewesen, wäre ich wahrscheinlich häufig eingeschlafen, aber so konnte man die Konzentration noch halbwegs aufrecht erhalten.
Tafelanschriften haben das Verständnis häufig verbessert!
- Prof. Dressler vermittelt die Inhalte sehr verständlich. Sein Enthusiasmus für das Thema Operating Systems ist ansteckend. Eigentlich 10/10 aber wegen der Kekse eher 11/10.
- Professor erklärt das meiste so, dass man es auch versteht, wenn man noch nicht so viel Erfahrung beispielsweise mit Linux hat
- Sehr aktiver Vortragstil.
- Sehr gute Atmosphäre, aktiver Diskurs mit Studierenden, VL nicht zu theoretisch aufgebaut, sehr breiter Stoffumfang
- Sehr gute Erläuterungen.
- Spannende Vorlesung
Gute Folien
Auch auf aktuelle Forschungsthemen eingegangen
- The professor is very motivated. He explains the material in an interesting way. That is the reason I always came in the lectures.
- Viele Schlüsselfragen werden vom Dozenten gerne an den Studierenden weitergeleitet wodurch öfters eine kleine angenehme Diskussionsrunde entsteht.
- Vorlesungsstil ist gut, wenn auch nicht immer jemand Lust hat, zu antworten

4.9) Negativ zur Vorlesung

- -Übungszettel waren zum Teil nicht gut genug beschrieben, wenn man dies vorher noch nie gemacht hat (File system)
-wenn man sagt, die Frage sei trivial, schreckt man die Leute eher ab, weil man denkt, dass man sich zum Deppen machen könnte
- Die Stichpunkte auf den Folien sind nicht repräsentativ für den vermittelten Stoff, oftmals fehlt es an der Visualisierung von Methoden und Abläufen.
- Folien sind oft sehr kurz gehalten.
Viele Informationen werden erläutert, tauchen aber nicht auf den Folien auf.
Starker deutscher Akzent.
- Fragen zu oft als "trivial questions" dargestellt - fördert nicht unbedingt die Mitarbeit bei Unsicherheiten
Übungen brachten quasi kaum Lerneffekt da man mit den Aufgaben mehr ins kalte Wasser geworfen wurde und diese nur mit Internethilfe zumindest teils lösen konnte
- Ich würde mich über tiefere Einblicke in Linux freuen, zB mehr Kernelcode oder mal eigene Änderungen am Kernel als Übungsaufgaben.
- Inflationärer Gebrauch des Wortes trivial. Das ermutigt nicht zur Mitarbeit (wer will falsch auf "triviale" Fragen antworten). Außerdem ist es schwer zu sagen, dass man etwas nicht versteht was ja angeblich "trivial" ist. Desweiteren sind die Übungen definitiv nicht trivial und konnten von dem Großteil meiner Bekannten Kommilitonen nicht vollständig gelöst werden.
- Mehr Zeichnungen an der Tafel, hat immer sehr geholfen.
- Nicht alle Fragen sind "super trivial questions". Verunsichert mehr, als zu motivieren.
- Zu lang trotz Pause
- Übung war nicht hilfreich, anfangs kein Bezug zwischen Aufgaben und Vorlesung, wenige Möglichkeiten an Lösungen für Aufgaben zu

kommen, folien in VL allein sind zu grob zum nacharbeiten falls VL verpasst, nacharbeiten nur mit folien nicht möglich da graphische randpunkte oft fokus der folie während der VI