

Falko Dressler

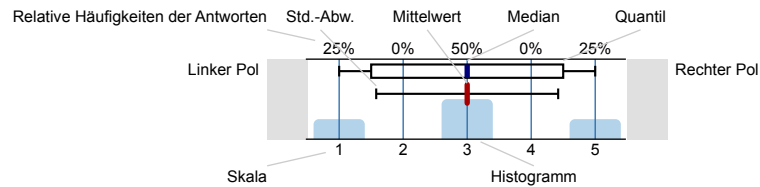


Operating Systems (in English) (WS 19/20-L.079.05520)
Erfasste Fragebögen = 32

Auswertungsteil der geschlossenen Fragen

Legende

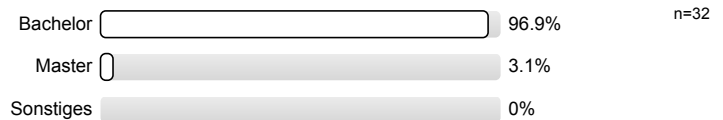
Frage-
text



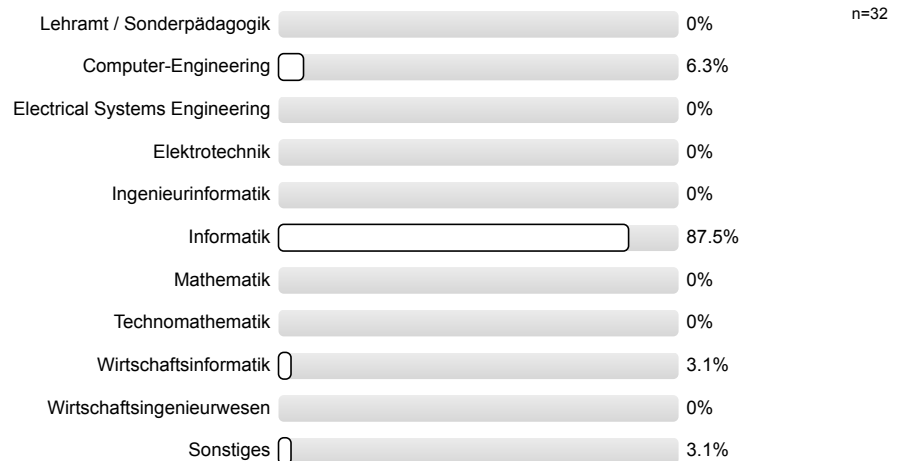
n=Anzahl
mw=Mittelwert
md=Median
s=Std.-Abw.
E.=Enthaltung

1. Vorlesung

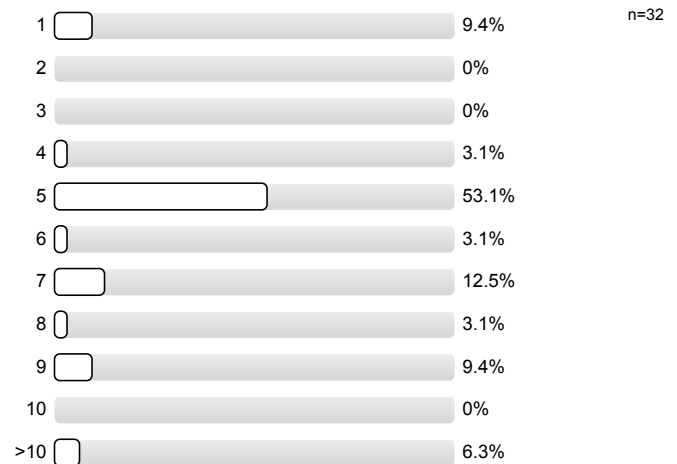
1.1) Welchen Abschluss strebst du an?



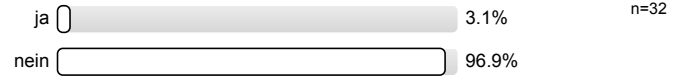
1.2) Welche Fachrichtung studierst du?



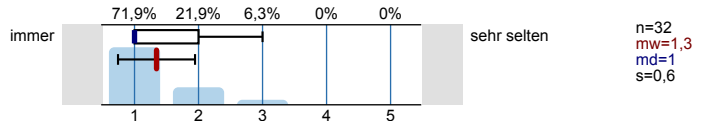
1.3) Semesteranzahl im aktuellen Studiengang (im Master bitte wieder bei 1 beginnen)



1.4) Gab es zeitliche Überschneidungen? (falls ja, bitte im nächsten Feld erläutern)

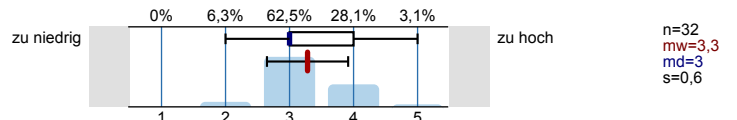


1.6) Wie häufig hast du diese Veranstaltung bisher besucht?

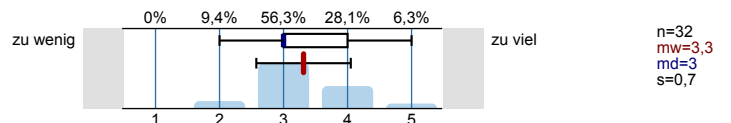


2. Bitte beurteile zunächst ein paar allgemeine Punkte zur Vorlesung

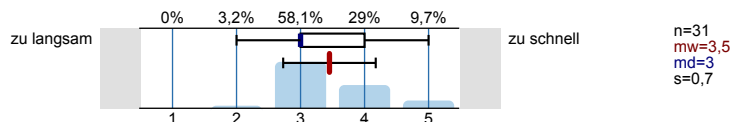
2.1) Schwierigkeitsgrad



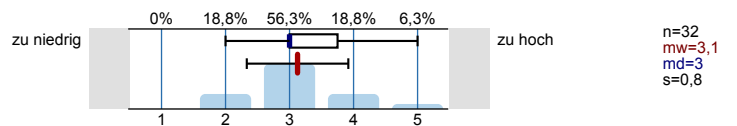
2.2) Stoffumfang



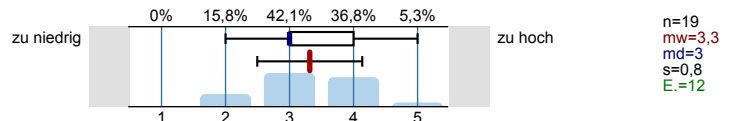
2.3) Tempo



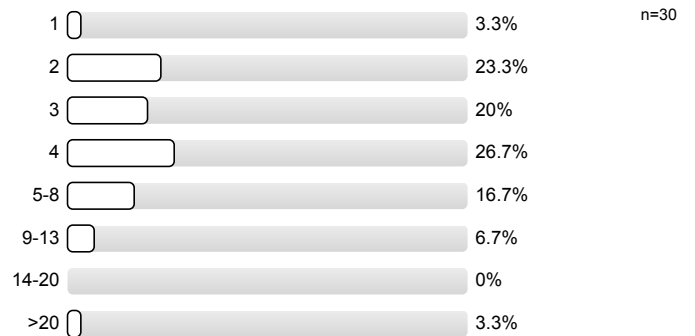
2.4) Heimischer Aufwand



2.5) Anspruch der Heimübungszettel

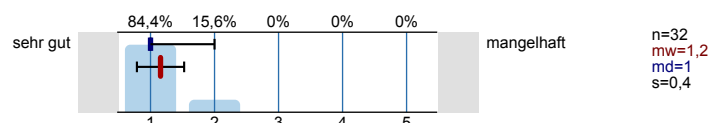


2.6) Zeit für Nacharbeit und Heimübungszettel (während der Vorlesungszeit; in Std.)

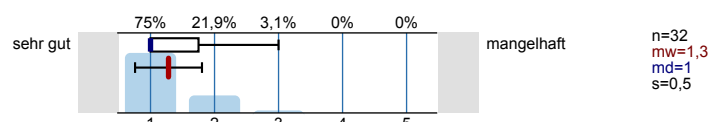


3. Bitte beurteile nun die Dozentin / den Dozenten anhand folgender Kriterien

3.1) Vorbereitung



3.2) Interesse am Lernerfolg der Studierenden

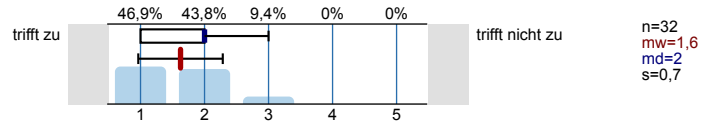


3.3) Motivation	sehr gut	84,4%	15,6%	0%	0%	0%	mangelhaft	n=32 mw=1,2 md=1 s=0,4
3.4) Verständliche Vermittlung der Inhalte	sehr gut	46,9%	37,5%	12,5%	3,1%	0%	mangelhaft	n=32 mw=1,7 md=2 s=0,8
3.5) Eingehen auf Fragen der Studierenden	sehr gut	71,9%	28,1%	0%	0%	0%	mangelhaft	n=32 mw=1,3 md=1 s=0,5
3.6) Atmosphäre zwischen ihr/ ihm und Studierenden	sehr gut	71,9%	15,6%	6,3%	6,3%	0%	mangelhaft	n=32 mw=1,5 md=1 s=0,9
3.7) Verständliche Gliederung (roter Faden)	sehr gut	28,1%	43,8%	21,9%	3,1%	3,1%	mangelhaft	n=32 mw=2,1 md=2 s=1
3.8) Handschr. Präsentation (Tafelbild, handschr. Folien)	sehr gut	23,3%	43,3%	23,3%	10%	0%	mangelhaft	n=30 mw=2,2 md=2 s=0,9 E.=2
3.9) Vorbereitete Präsentation (Beamer, vorgedr. Folien)	sehr gut	34,4%	25%	31,3%	9,4%	0%	mangelhaft	n=32 mw=2,2 md=2 s=1
3.10) Wie viel Zeit bleibt dir für die Mitschrift?	ausreichend	34,4%	21,9%	31,3%	9,4%	3,1%	zu wenig	n=32 mw=2,3 md=2 s=1,1
3.11) Skript	sehr gut	31,3%	31,3%	12,5%	18,8%	6,3%	mangelhaft	n=16 mw=2,4 md=2 s=1,3 E.=15
3.12) Wie hilfreich findest du die Audio-/ Videoaufzeichnungen (falls vorhanden?)	sehr hilfreich	66,7%	0%	33,3%	0%	0%	mangelhaft	n=3 mw=1,7 md=1 s=1,2 E.=28

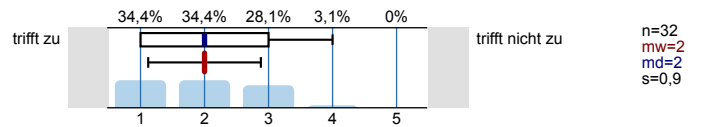
4. Bitte ziehe nun ein abschließendes Résumé

4.1) Ich habe der Vorlesung gut folgen können	trifft zu	46,9%	31,3%	18,8%	0%	3,1%	trifft nicht zu	n=32 mw=1,8 md=2 s=1
4.2) Ich kann das Erlernete in der Übung anwenden	trifft zu	18,8%	31,3%	37,5%	12,5%	0%	trifft nicht zu	n=32 mw=2,4 md=2,5 s=0,9
4.3) Die Zentralübung war hilfreich (falls vorhanden)	trifft zu	33,3%	0%	33,3%	33,3%	0%	trifft nicht zu	n=3 mw=2,7 md=3 s=1,5 E.=28

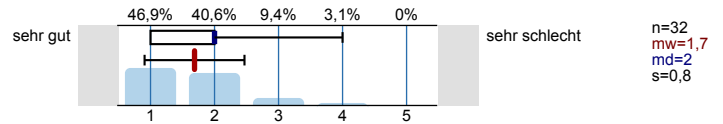
4.4) Ich habe Begriffe und Fakten gelernt und verstanden



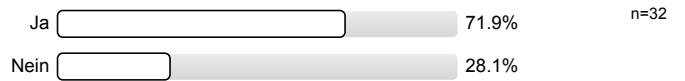
4.5) Ich habe Methoden sinnvoll anzuwenden gelernt



4.6) Gesamteindruck der Vorlesung



4.7) Würdest du dem Dozenten den Weierstraßpreis verleihen? Dieser wird jährlich für herausragende Lehre an je einen Dozenten und einen Übungsgruppenleiter der Fakultät vergeben.



Profillinie


Teilbereich: Mathe / Info ab SoSe19

Name der/des Lehrenden: Falko Dressler






Titel der Lehrveranstaltung: Operating Systems (in English)
(Name der Umfrage)

Verwendete Werte in der Profillinie: Mittelwert













1. Vorlesung

1.6) Wie häufig hast du diese Veranstaltung bisher besucht? immer  sehr selten n=32 mw=1,3 md=1,0 s=0,6

2. Bitte beurteile zunächst ein paar allgemeine Punkte zur Vorlesung

2.1) Schwierigkeitsgrad	zu niedrig		zu hoch	n=32	mw=3,3	md=3,0	s=0,6
2.2) Stoffumfang	zu wenig		zu viel	n=32	mw=3,3	md=3,0	s=0,7
2.3) Tempo	zu langsam		zu schnell	n=31	mw=3,5	md=3,0	s=0,7
2.4) Heimischer Aufwand	zu niedrig		zu hoch	n=32	mw=3,1	md=3,0	s=0,8
2.5) Anspruch der Heimübungszettel	zu niedrig		zu hoch	n=19	mw=3,3	md=3,0	s=0,8

3. Bitte beurteile nun die Dozentin / den Dozenten anhand folgender Kriterien

3.1) Vorbereitung	sehr gut		mangelhaft	n=32	mw=1,2	md=1,0	s=0,4
3.2) Interesse am Lernerfolg der Studierenden	sehr gut		mangelhaft	n=32	mw=1,3	md=1,0	s=0,5
3.3) Motivation	sehr gut		mangelhaft	n=32	mw=1,2	md=1,0	s=0,4
3.4) Verständliche Vermittlung der Inhalte	sehr gut		mangelhaft	n=32	mw=1,7	md=2,0	s=0,8
3.5) Eingehen auf Fragen der Studierenden	sehr gut		mangelhaft	n=32	mw=1,3	md=1,0	s=0,5
3.6) Atmosphäre zwischen ihr/ ihm und Studierenden	sehr gut		mangelhaft	n=32	mw=1,5	md=1,0	s=0,9
3.7) Verständliche Gliederung (roter Faden)	sehr gut		mangelhaft	n=32	mw=2,1	md=2,0	s=1,0
3.8) Handschr. Präsentation (Tafelbild, handschr. Folien)	sehr gut		mangelhaft	n=30	mw=2,2	md=2,0	s=0,9
3.9) Vorbereitete Präsentation (Beamer, vorgedr. Folien)	sehr gut		mangelhaft	n=32	mw=2,2	md=2,0	s=1,0
3.10) Wie viel Zeit bleibt dir für die Mitschrift?	ausreichend		zu wenig	n=32	mw=2,3	md=2,0	s=1,1
3.11) Skript	sehr gut		mangelhaft	n=16	mw=2,4	md=2,0	s=1,3
3.12) Wie hilfreich findest du die Audio-/ Videoaufzeichnungen (falls vorhanden?)	sehr hilfreich		mangelhaft	n=3	mw=1,7	md=1,0	s=1,2

4. Bitte ziehe nun ein abschließendes Résumé

4.1) Ich habe der Vorlesung gut folgen können	trifft zu		trifft nicht zu	n=32	mw=1,8	md=2,0	s=1,0
4.2) Ich kann das Erlernete in der Übung anwenden	trifft zu		trifft nicht zu	n=32	mw=2,4	md=2,5	s=0,9
4.3) Die Zentralübung war hilfreich (falls vorhanden)	trifft zu		trifft nicht zu	n=3	mw=2,7	md=3,0	s=1,5
4.4) Ich habe Begriffe und Fakten gelernt und verstanden	trifft zu		trifft nicht zu	n=32	mw=1,6	md=2,0	s=0,7
4.5) Ich habe Methoden sinnvoll anzuwenden gelernt	trifft zu		trifft nicht zu	n=32	mw=2,0	md=2,0	s=0,9
4.6) Gesamteindruck der Vorlesung	sehr gut		sehr schlecht	n=32	mw=1,7	md=2,0	s=0,8

Auswertungsteil der offenen Fragen

1. Vorlesung

1.5) Folgende zeitliche Überschneidungen gab es:

- Übung überschreitet in beiden Fällen mit CE Vorlesungen aus dem 5ten Semester

4. Bitte ziehe nun ein abschließendes Résumé

4.8) Positiv zur Vorlesung

- - Prof ist sehr motiviert
 - Prof kann Inhalte sehr gut vermitteln und gestaltet die Vorlesung interessant
 - Inhalte sehr interessant, auch im Bezug auf Praxis (z.B. arbeiten mit Linux)
- - es gibt Folien
 - hilfreiche Tafelbilder
 - gute Erklärung der Thematik
 - saubere Handschrift
- - prof sehr enthusiastisch fürs Thema
 - praxisbeispiele
- Gute Präsentation der Inhalte, gute Erklärungen, eine Pause, damit man die 3 Stunden auch aufpassen kann.
- Herr Dressler geht auf alle Fragen ein und ihm ist (scheinbar) auch wichtig, dass seine Antworten auch verstanden werden. Ich habe selten einen so motivierten Professor gesehen!
- Klassischer Falko.
- Lecture is very interesting. Professor has good sense of humour!
- Professor keeps the lecture entertaining and interesting. Motivates students to learn about the subject just by his way of teaching.
- Sehr motiviert und gut vorbereitet
- Sehr verständliche Erklärungen und Tafelbilder zu zentralen Konzepten.
Sehr gute Atmosphäre mit viel Interaktion in Form von Fragen und gemeinsamen Überlegungen zu neuen Konzepten im Plenum.
- Wiederholung aus SSSP, Wiederholung der letzten VL am Anfang
- gute Organisation auf Panda und Vorlesungsseite, Vorlesung bringt Studenten durch Ideen und Diskurs ein, Fokus auf das Wichtigste in den Folien, Humor des Professors, gelungene Synchronisation mit der Übung, viele praxisrelevante Beispiele, sympatische Aura, auf Pause wird besonders Wert gelegt

4.9) Negativ zur Vorlesung

- - Folien werden zu selten verwendet
- - leider zu viel und zu schnelles Blättern der Vorlesungsfolien, teilweise fehlt der Bezug
 - Übungszettel könnten näher an die Vorlesung angelehnt sein, damit hiermit auf die Klausur vorbereitet wird
 - teilweise ist der Prof zu übermotiviert und quält die Studenten mit Nachfragen
 - Vorlesungszeit zu spät
- -3 Stunden Vorlesung Feier ich persönlich nicht so sehr
 - Folien sind nicht auf eigenständige nach/Vorarbeit ausgelegt, also ohne Erläuterungen nicht vollständig
 - der Zusammenhang zwischen Übung und Vorlesung sollte erläutert werden
 - altklausuren?
 - prof sollte derzeitiges Thema in gesamtcontext einordnen (roter Faden)
- Bei kurzen Konzentrationspausen kann's passieren das es länger dauert bis man wieder dabei ist da die Folien meist nicht zum aktuellen Stand passen
- Einige Inhalte werden einfach abgetan mit den Worten wie "Die Folien könnt ihr zuhause lesen" oder "Das werde ich jetzt überspringen".
- Etwas wenig Inhalt bis jetzt. Das Meiste kennt man schon aus anderen Vorlesungen.
- Folien sind ein wenig sinnlos, wenn man sie nicht nutzt bzw. nicht auf sie eingeht. Auch wird teilweise ein wenig sehr durch die Themen gesprungen wodurch das Folgen etwas erschwert wird

- Ich finde es schwierig mir die Details vorzustellen. Ich wünsche mir mehr technische Details auf den Folien (für die Nacharbeitung) und auch allgemein bessere Erklärungen statt häufig einfache Begriffe-Nennen (auf den Folien).
- Ich muss mit dem Fahrrad in die Fürsten Allee fahren. :c
- Some knowledge is sometimes required that was not taught in any of the previous courses, and everybody assumes that it is common knowledge. So one would notice that he is not understanding because of missing information but would not know what to ask.
- manchmal Tempo zu schnell
- später Timeslot (mir ist klar, dass dies nicht vom Dozent beeinflusst wird würde es aber trotzdem gerne irgendwo anmerken) nichts negatives zum Dozenten oder der Vorlesung an sich.

^{4.10)} Antwort auf zusätzliche Frage(n) des Dozenten im Rahmen dieser Evaluation (falls vorhanden; maximal 500 Zeichen):

Es wird keine Auswertung angezeigt, da die Anzahl der Antworten zu gering ist.